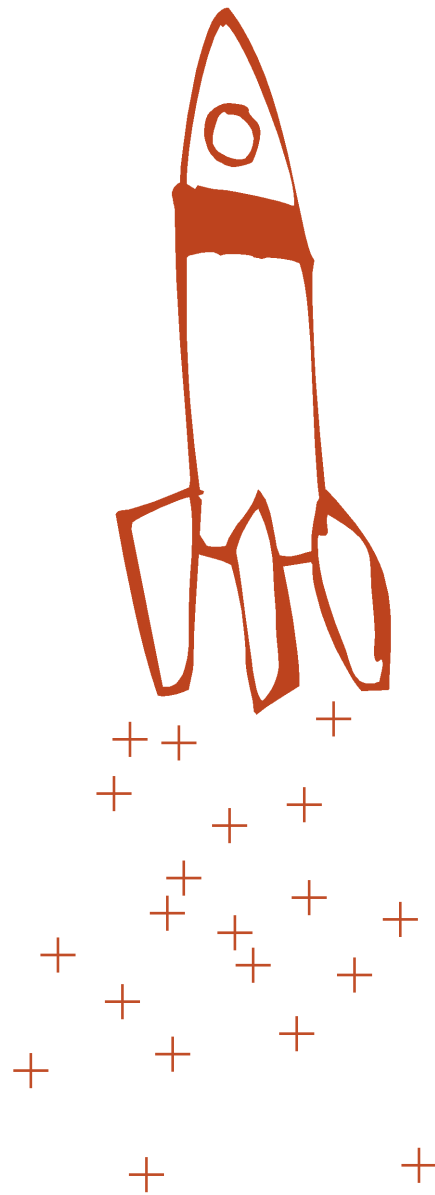


ÜBERSETZUNGSPORTAL FÜR UNTERNEHMEN

Mehrsprachigkeit effizient meistern
mit einer zentralen Portallösung



PRODUKT



Die Portallösung der Netzwerkstatt vereinfacht das Übersetzungsmanagement im Unternehmen

Mehrsprachigkeit im Unternehmen effizient meistern

Exportorientierte Mittelständler und die Sprachendienste weltweit tätiger Konzerne stehen heute mehr denn je vor der Herausforderung, eine steigende Anzahl von Fremdsprachenfassungen unterschiedlichster Inhalte – vom Produktkatalog über das Bedienungshandbuch bis zu Marketing-Broschüren und Webseiten – zur Verfügung stellen zu müssen. Dabei stehen sie unter enormem Zeitdruck: Denn bei einer immer kürzeren „Time-to-Market“ für neue Produkte müssen auch die fremdsprachlichen Dokumentationen termingerecht bereitstehen.

Daher sind Unternehmen heute auf effiziente Lösungen angewiesen, mit denen sich Übersetzungsprojekte optimal steuern lassen. Gleichzeitig sorgen diese für einen transparenten Bearbeitungsverlauf und eine Minimierung der Kosten für die Dokumentationserstellung.

Portallösung vereinfacht Übersetzungsmanagement

Die Portallösung der Netzwerkstatt für das webbasierte Management von Übersetzungsprojekten fasst sämtliche Prozesse und das Datenhandling in einer zentralen Umgebung zusammen und bietet einen direkten Zugang zu Übersetzungsdiensten.

Zugriffsberechtigte Mitarbeiter können Übersetzungsaufträge im Portal auslösen und erhalten

jederzeit den Überblick über den Bearbeitungsstand.

Die Auftragserfassung und die gesamte Steuerung der Übersetzungen laufen dank der unmittelbaren Einbindung der internen Mitarbeiter und externen Projektdienstleister direkt über das Portal. Auch Mitarbeiter von Auslandsniederlassungen, die beispielsweise mit dem Lektorat der Übersetzungen betraut sind, lassen sich integrieren. So können Unternehmen selbst komplexe und länderübergreifende Übersetzungsprojekte zentral und effizient steuern und verwalten. Dank des transparenten Daten- und Informationsflusses steigt die Kommunikationsqualität und sinken die Organisationskosten für Übersetzungsprozesse.

Darüber hinaus verfügt das Sprachportal über Standardanbindungen an Sprachtechnologien (z. B. Across), sodass eine durchgängige Nutzung und Wiederverwendung von Übersetzungen möglich ist.

Einbindung in die Unternehmens-IT

Da sich das Portal an bestehende IT-Systeme anbinden und in der gewohnten Umgebung bedienen lässt, benötigen die Anwender im Unternehmen kein zusätzliches IT-Know-how.

Je nach Integrationstiefe der vorhandenen Systeme in das Sprachportal existieren verschiedene





Möglichkeiten des Datentransfers – vom manuellen Ein- und Auschecken der Daten bis hin zur direkten Übergabe von System zu System. Office-Dokumente und Daten im Quellsystem lassen sich systembasiert in das Portal hochladen. Nach dem Start des Projekts und der erfolgten Übersetzung lassen sich die fremdsprachlichen Inhalte über das Portal wieder herunterladen oder systembasiert weiterverarbeiten. Das Ein- und Auschecken erfolgt in gewohnten Dokumentformaten, früher notwendige Konvertierungs- und Formatierungsarbeiten entfallen. Alternativ lassen sich die Daten aus dem Quellsystem manuell extrahieren und hochladen.

Als High-End-Lösung ist mit dem Sprachportal der Netzwerkstatt das Übersetzen von Systeminhalten möglich. Bei einer vollständigen Integration erfolgt die Auftragserfassung im Quellsystem und Daten werden automatisch exportiert und importiert.

Eine Überwachung aller Prozesse im Portal gewährleistet reibungslose Abläufe.

Transparente Projektsteuerung dank anwenderfreundlicher Verwaltungsfunktionen

Anwender können mit dem Portal sämtliche Übersetzungsprozesse individuell steuern und abbilden, Termine und Kosten überwachen und den zeitlichen Projektverlauf abrufen. Als zentrale „Steuerungseinheit“ umfasst das Sprachportal weitere Funktionalitäten wie Benachrichtigungen bei Statusänderungen, Kostenschätzungen, Zuordnung zum jeweiligen Kostenverursacher und statistische Kennzahlen.



Produktmerkmale:

- + *zentralisiertes System*
- + *reduzierter Aufwand*
- + *reduzierte Kosten*
- + *Transparenz bei Kosten und Steuerung*
- + *Steigerung von Qualität und Konsistenz*
- + *direkte Anbindung von Translation-Systemen*



Eine zentrale Rechteverwaltung für Redakteure, Projektverantwortliche und Übersetzungsdienstleister erlaubt eine flexible Nutzung des Portals und Überwachung der Kapazitätsauslastung sowie der Prioritäten. Zudem gewährleistet die sequenzielle Abarbeitung der Aufträge zu jedem Zeitpunkt die Datenkonsistenz: Die automatisierte Datenverwaltung und -protokollierung leitet nur Daten auf dem neuesten Stand zur Verarbeitung weiter. So sind die Kosten, Verantwortlichkeiten und der Status der Übersetzungs- und Freigabeprozesse zu jedem Zeitpunkt für den Projektverantwortlichen transparent. Doppelte Übersetzungen werden vermieden.

Die Benutzeroberfläche des Übersetzungsportals lässt sich individuell an das Corporate Design und die besonderen Anforderungen eines Unternehmens anpassen. Es ist unbegrenzt mehrsprachig nutzbar.

Übersetzungen für die Erstellung von Quelltexten im Zugriff

Eine unmittelbare Anbindung von Sprachtechnologien in das Portal der Netzwerkstatt ermöglicht den Zugriff auf Zusatzfunktionalitäten wie Translation-Memories und Terminologie-Datenbanken. So stehen dem Anwender relevante Sprachdaten aus Terminologiedatenbanken und Translation-Memories sowohl bei der Erstellung des Quelltextes als auch für Übersetzungen zur Verfügung.

Dank der Anbindung an Terminologie- und Translation-Memory-Datenbanken erhöht sich die Anzahl der 100-Prozent-Matches. Durch konsequente Wiederverwendung der Benennungen und Textbausteine werden die Übersetzungskosten deutlich reduziert. Zusätzlich verbessern sich die Konsistenz der Texte und die Kommunikationsqualität über das gesamte Unternehmen hinweg.

WERK



Zentralisiertes System senkt Lizenz-, Administrations- und Wartungskosten

Das zentrale Framework des Sprachportals nutzt normierte Prozesse für den Datentransport und ermöglicht so eine standardisierte Kommunikation mit den angeschlossenen IT-Systemen.

Produktspezifische Schnittstellen beispielsweise für ERP-, CMS- und CRM-Systeme sowie für Office-Dateien, aber auch unternehmensspezifische Schnittstellen können den Datentransfer zur bestehenden IT-Umgebung automatisieren. Dank der Entkopplung von Logik, Verwaltung und Benutzeroberfläche ist das Portal einfach anpass- und integrierbar und gewährleistet die Stabilität des Gesamtsystems. Updates einzelner IT-Applikationen haben keinen Einfluss auf die Nutzung des Gesamtsystems.

Der Einsatz des zentralen Portals vereinfacht die Überwachung und Steuerung der Systeme, verringert die Anzahl der notwendigen manuellen Eingriffe und senkt so die IT-Kosten für Wartung und Lizenzen. Dabei ist nur eine Lizenz pro Installation notwendig.



Unsere Schwerpunkte:

- + e-Business, e-Commerce
- + Enterprise Content Management
- + Product Information Management
- + Digital Asset Management
- + Translation Management
- + Enterprise Application Integration

Auf einen Blick

Die zentrale Portallösung der Netzwerkstatt für das Übersetzungsmanagement fasst sämtliche Prozesse und das Datenhandling in einer Umgebung zusammen. Übersetzungsprojekte in Unternehmen lassen sich damit zentral und effizient steuern und verwalten, sodass die Organisationskosten sinken und die Kommunikationsqualität steigt. Auf diese Weise können Unternehmen den Anforderungen eines wachsenden Textvolumens, einer kürzeren Time-to-market, stagnierender Budgets und höherer Qualitätserwartungen besser gerecht werden.

Mehr unter www.netzwerkstatt.ch/produkte

Netzwerkstatt GmbH
CH-3600 Thun / Schweiz
D-71332 Waiblingen b. Stuttgart

+41 33 22 11 88 5
+49 172 730 22 44
mail@netzwerkstatt.ch